

# VOUSSE

Corp

## COMUNICACIÓN DE INFORMACIÓN RELEVANTE

**VOUSSE CORP, S.A.**

**28 de mayo de 2015**

De conformidad con lo previsto en la Circular 5 y 9/2010 del Mercado Alternativo Bursátil (el "MAB"), por medio de la presente se pone a disposición del MAB la siguiente información relativa a Vousse Corp, S.A. (en adelante la "Sociedad" o "VOUSSE").

La Sociedad ha participado en el 11º Foro Medcap de empresas de mediana capitalización organizado por Bolsas y Mercados Españoles. Adjuntamos la presentación corporativa que se ha empleado en dicho foro.

Atentamente,

En Valencia, a 28 de mayo de 2015

D. Francisco Sanz Sánchez  
Director Ejecutivo  
VOUSSE CORP, S.A.



Vousse Corp., S.A.  
27-28 Mayo 2015

# VOUSSE

Corp

11º FORO  
**MEDCAP**  
EMPRESAS DE MEDIANA CAPITALIZACIÓN



## Summary

1. Que es Vousse Corp
2. El Sector
3. La Compañía
  - Equipo
  - Historia
  - Estructura Corporativa
  - Empresas del grupo y servicios
  - Presencia (Geográfica y Marca)
  - Partners y Acuerdos comerciales
  - A la cabeza de la Innovación
4. Principales datos económicos

## Disclaimer Legal

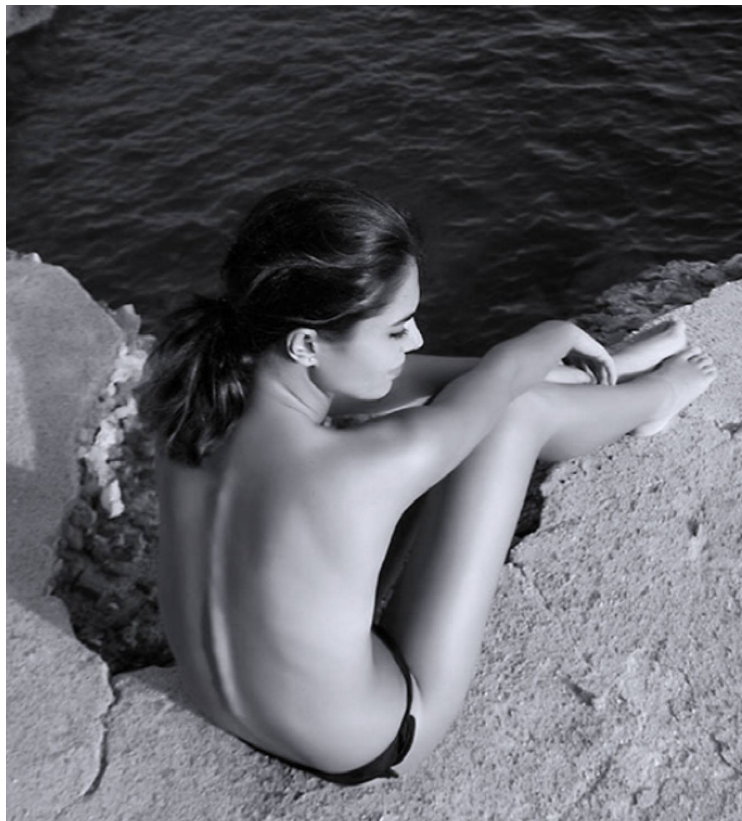
El presente documento tiene carácter puramente informativo y no constituye una oferta de venta, de canje o de adquisición, ni una invitación a formular ofertas de compra sobre valores emitidos por ninguna de las sociedades mencionadas. La información financiera contenida en este documento cumple con las Normas Internacionales de Información Financiera (NIIF), sin embargo, al no tratarse de información auditada, no es una información definitiva y podría verse modificada en el futuro. La información recogida en el presente documento puede contener manifestaciones sobre intenciones, expectativas o previsiones futuras. Todas aquellas manifestaciones, a excepción de aquellas basadas en datos históricos, son manifestaciones de futuro, incluyendo entre otras, las relativas a nuestra posición financiera, estrategia de negocio, planes de gestión y objetivos para operaciones futuras. Dichas intenciones, expectativas o previsiones están afectadas, en cuanto tales, por riesgos e incertidumbres que podrían determinar que lo que ocurra en realidad no se corresponda con ellas.

Entre estos riesgos se incluyen las fluctuaciones estacionales que puedan modificar la demanda, la competencia del sector, las condiciones económicas y legales, las restricciones al libre comercio y/o la inestabilidad política en los distintos mercados donde pudiera estar presente VOUSSE CORP, S.A o en aquellos países donde los servicios y productos del grupo son distribuidos. VOUSSE CORP, S.A no se compromete a emitir actualizaciones o revisiones relativas a las previsiones a futuro incluidas en esta información financiera, en las expectativas o en los hechos, condiciones o circunstancias en los que se fundamentan estas previsiones a futuro.

En cualquier caso, VOUSSE CORP, S.A facilita información sobre estos y otros factores que podrían afectar las manifestaciones de futuro, el negocio y los resultados financieros de la Compañía, en los documentos que presenta ante el MAB-EE (Mercado Alternativo Bursátil – Sector de Empresas en Expansión) en España. Se invita a todas aquellas personas interesadas a consultar dichos documentos. ([www.bolsasymercados.es/mab](http://www.bolsasymercados.es/mab))

## 1. Sobre Vousse Corp

## Que es Vousse Corp



**Vousse Corp** es una corporación empresarial que desarrolla su actividad dentro del sector salud, belleza y todo lo relacionado con el cuidado personal, ofreciendo servicios de depilación médica láser, medicina estética no invasiva, tratamientos estéticos y electrofitness.

Se funda bajo la denominación **SUÁVITAS** en 2003, y se configura como Vousse tras la compra en 2013 del 49,9% por parte de Atlas.

## 2. El Sector

## Análisis de Sector Medicina Estética

### Mercado:

1. El sector mueve cerca de **1.000 millones de €** al año
2. En España hay cerca de **3.500 clínicas**, de las cuales el **60,6%** tienen un solo centro.
3. Un **24%** de la población entre 18 y 75 años ha recibido atención médico estética por lo menos una vez. **88%** Mujeres y **12%** Hombres.
4. Crecimiento interanual entorno **al 8-10%** por longevidad y mejora del nivel de vida.
5. El **62%** de la población que es usuario de algún tratamiento de medicina estética realiza un gasto medio de **500 €**



## Análisis de Sector Medicina Estética

### Qué valoran más los usuarios:

1. 38,9% la reputación del profesional y la marca
2. El precio
3. La oferta de servicios

### Los tratamientos con mayor demanda son:

1. **Faciales:**
  - *Botox, peelings y rellenos*
  - Tratamiento de manchas
  - Tratamientos de acné
2. **Corporales:**
  - Depilación
  - Tratamientos de pérdida de peso



## 2. La Compañía

## Equipo Directivo



Estanislao Martínez  
**Presidente**

### **Presidente de Grupo Atlas, con sede en México, Miami y Madrid, con inversiones en el sector y Accionista de referencia de VOUSSE.**

Fundador de la primera cadena internacional del Depilación Láser donde, desde Monterrey, México, se inicia la expansión de 125 clínicas de depilación láser en 9 países con “exit” (venta de la compañía) en el año 2007.

Tras la expiración del pacto de no competencia, surge la oportunidad de la creación de, mediante un vehículo cotizado en MAB (Suavitas), llegar a crear una cadena internacional líder en el sector de medicina estética, apostando por una propuesta de carta de servicios más amplia y apoyadas por la experiencia en el sector y las nuevas tecnologías.



Francisco Sanz  
**Director Ejecutivo**

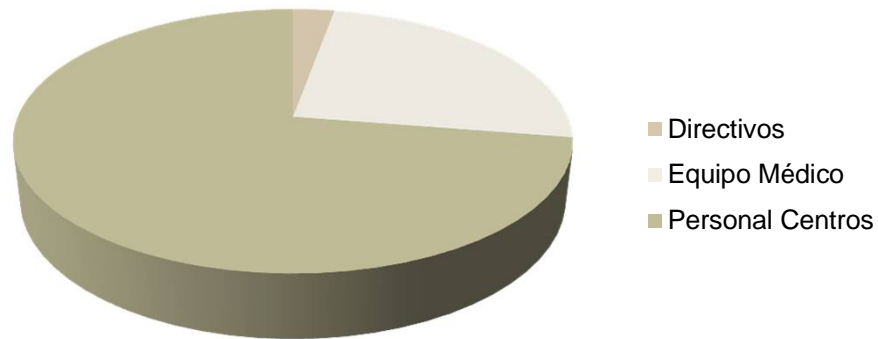
### **Director Ejecutivo**

**Licenciado en Económicas y Derecho** y máster en Dirección Financiera y **MBA**, con más de **12 años de experiencia** como **CFO Corporativo** de empresas en diferentes sectores (Inmobiliario, Hoteles, y diferentes sectores de servicios), gestionando presupuestos de más de 50 millones de Euros. Se incorpora a Vousse en Septiembre de 2014 para encabezar la expansión del Grupo.

Ha protagonizado diferentes procesos de re-estructuración y expansión de Grupos empresariales. Experto en Planes de Negocio y Estrategia empresarial.

Nuestro equipo

Mas de 280 Empleados



“Hedonai es hoy  
la compañía líder  
del sector  
médico – estético  
en España”



**Maria Subra**  
Directora General



**Maria José Guillén**  
Recursos Humanos y  
Formación



**Mª Carmen Vázquez**  
Directora  
Operaciones



**Pilar Zanduetta**  
Marketing y  
Comunicación



**María Fernández**  
Directora Comercial



**Aurora Rodríguez**  
Directora Médica

## Principales Acontecimientos

**2003**

Fundación de la compañía Suavitas SL

**04/2012**

Suávitias, SA sale a cotizar al **MAB-EE**

**02/2013**

**Atlas adquiere a Valcapital el 49,9% de Suávitias**

**06/2013**

Suávitias adquiere las clínicas de depilación Depilite

**09/2014**

Suavitas cambia su denominación social por **VOUSSE CORP, S.A**

**11/2014**

Vousse Corp. Adquiere el 100% del Capital de Hedonai

**12/2014**

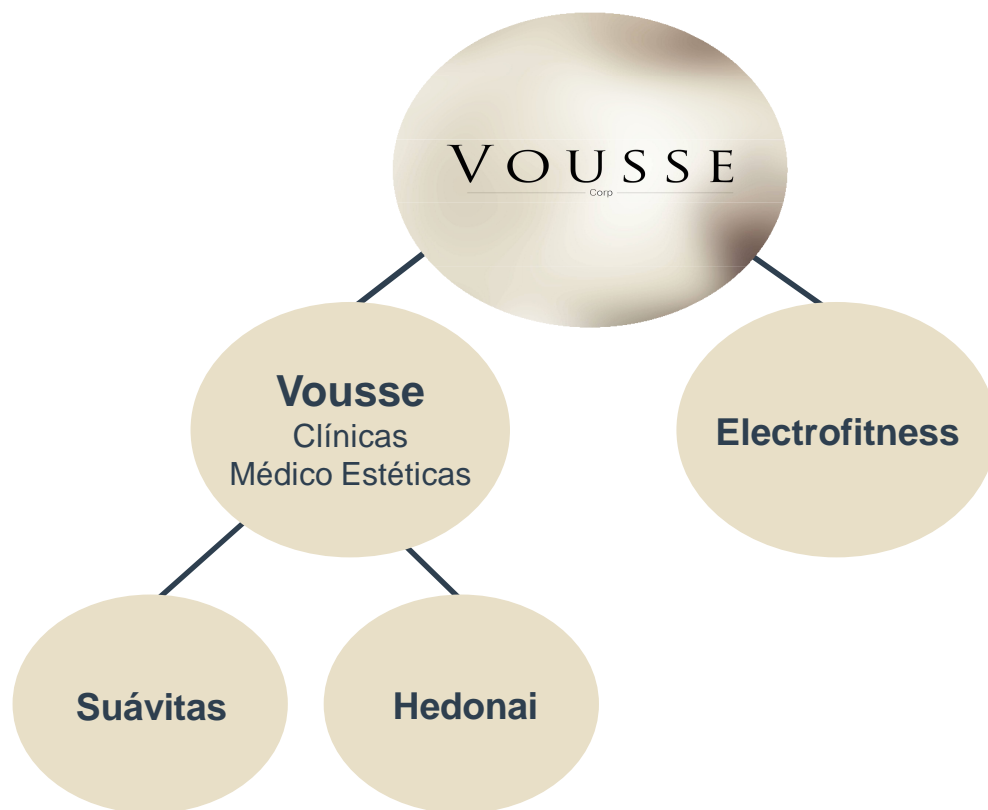
Cambio de TICKER por **VOU.MC**

**04/2015**

**Contrasplit 150** acc. viejas x 1 nueva para fortalecer la acción

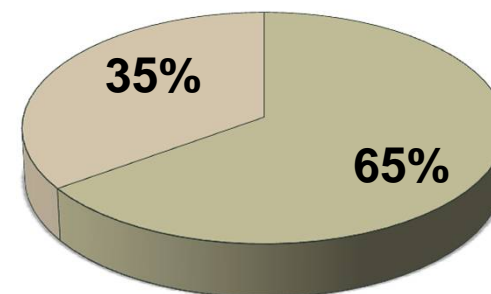
Estructura Corporativa

**Estructura de Grupo**



**Accionariado**

■ Reference Shareholders ■ Free Float



## Empresas participadas y Portfolio Servicios



hedonai  
CENTROS MÉDICO-ESTÉTICOS

## Hedonai Estética Integral

- **39** centros , **15** centros a pie de calle, **3** en Centros Comerciales y **21** ubicados en El Corte Ingles, **20** en España y **1** en Portugal (Lisboa).
- Cartera de más de 200.000 pacientes.
- Catálogo de Servicios dirigidos a un segmento medio-alto: Medicina Estética no invasiva, tratamientos médico estéticos, Depilación médica láser y venta de productos estéticos.
- Actualmente, en proceso de completar con las líneas distintas líneas de negocio aquellas clínicas que sólo ofrecen 1 o 2 de estas líneas.



SUÁVITAS  
clínicas médico estéticas

## Suávitás

- Dispone de **5** centros repartidos en las áreas del Sur y Centro de España.
- Cartera de 80.000 pacientes.
- Catálogo de Servicios "low cost": fundamentalmente depilación láser, incorporando en 2013 servicios de medicina estética.
- Actualmente en proceso de renovación de la marca y redefinición del modelo de negocio para dirigirlo al sector outlet de servicios de estética.



hedonai FIT  
ELECTROFITNESS PERFECT BODY

## Electrofitness

- Comenzó como parte de las líneas de negocio de Hedonai en Septiembre de 2014 y actualmente está presente en 15 clínicas de Hedonai.
- Catálogo de Servicios de Electrofitness, como parte del cuidado personal, programas de entrenamiento para todas las edades y público.
- Actualmente en proceso de expansión del Segmento de Electrofitness dentro del ámbito del cuidado personal.
- Disponible en formato Franquicia.

# Presencia de Vousse Corp



Más de 40 centros en más de 30 ciudades españolas y Lisboa. Clínicas en las regiones con mayor PIB per cápita.



Presencia de Marca



"Hedonai" como embajador de belleza en los medios de comunicación

## El Corte Inglés como Partner de Vousse

## Reconocimiento y Prestigio

2013



Premio al mejor Tratamiento de Cabina  
2013 **Tratamiento Ultralift** por la  
revista Yo dona y El corte Inglés

2012



Premio al mejor al Tratamiento 2012  
**Plan 3 de Depilación Láser** por la  
revista Yo dona y El corte Inglés

2011



Premio al mejor Tratamiento 2011 **Plan  
3 de Depilación Láser** por la revista  
Yo dona y El Corte Inglés.

## Ventajas que ofrece

- Financiación para clientes (tarjeta de compra de El Corte inglés)
- Rentabilizar la inversión inicial en periodo inferior que en los centros calle.
- Cartera de clientes considerable.
- Coste variable por ventas y escalable (mayor venta → menor coste).
- Expansión orgánica rápida y financiable.

Acuerdos Comerciales

Acuerdos con empresas líderes con descuentos especiales para empleados



A la cabeza de la innovación tecnológica



**Alex**

**TECNOLOGÍA ALEX  
LÁSER DIODO**  
Trate todo tipo de piel y pelo

Soprano ICE incorpora un láser de diodo que emplea la longitud de onda de un láser de Alejandrita, permitiendo una mejor absorción de la energía por el cromóforo de la melanina.

La gran capacidad de absorción de la longitud de onda de Alex combinada con el sistema de enfriamiento de contacto, la gran cobertura, la comodidad del tratamiento y el bajo mantenimiento del láser de diodo hacen de esta tecnología una solución ideal para tratar la mayor variedad de tipo de piel y pelo, especialmente pelo claro y fino.

**Speed™**

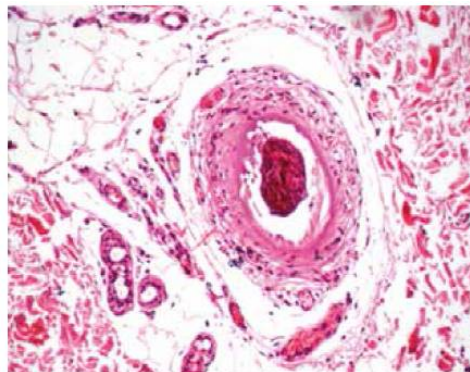
**SPEED™**  
Invierta la mitad de tiempo en el tratamiento

Realice más sesiones en menos tiempo gracias al nuevo cabezal SPEED con spot de gran tamaño. Trate áreas grandes de forma muy rápida, sin renunciar a un tratamiento 100% eficaz, seguro y rentable. Más rapidez = Más negocio.

**ICE™**

**TECNOLOGÍA ICE™**  
Sistema de enfriamiento por contacto simultáneo

ICE™ es un innovador sistema de enfriamiento que refresca la superficie de la piel durante el tratamiento. La tecnología ICE™ con punta de zafiro fría, protege la epidermis al mismo tiempo que mantiene el calor en la dermis, donde se sitúan los folículos.



Necrosis coagulativa y reducción de los componentes centrales del folículo piloso

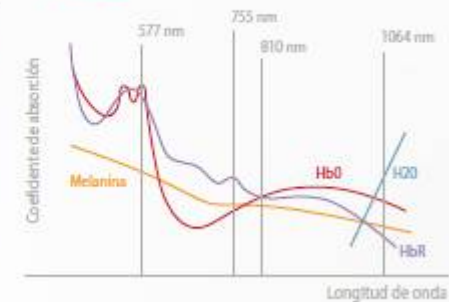


Soprano ICE es la solución de depilación láser más completa que existe hoy en el mercado.

Incorporando varias tecnologías y longitudes de onda de láser, Soprano ICE permite tratar la mayor variedad de pacientes y de tipo de pelo los 365 días del año, realizar tratamientos muy rápidos y de forma muy cómoda, y conseguir los mejores resultados clínicos.

Siempre a la cabeza de la innovación, Alma le ofrece las soluciones en depilación láser más avanzadas del mercado. Combinando la longitud de onda del láser de Alejandrita con las ventajas del láser de diodo, Soprano ICE ofrece una tecnología revolucionaria y un método de depilación totalmente diferente a los existentes en el mercado.

Soprano ICE integra todas las longitudes de onda y los modos de trabajo que existen en el mercado para depilación.



## A la cabeza de la innovación médica



## INNOVACIÓN Y FORMACIÓN MÉDICA

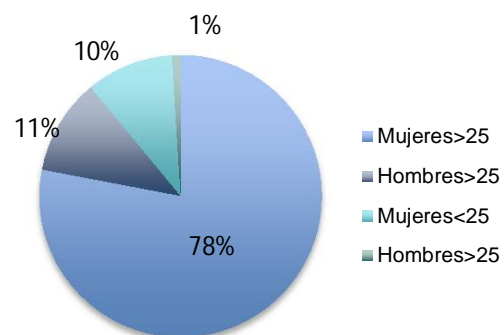
- Observación constante de demandas de mercados Americanos, Asiáticos y Europeos.
  - Estudio científico de las técnicas médicas novedosas y productos (relleno y estimulador de colágeno, etc) más destacados
  - Formación de todo el personal médico y auxiliar sobre las nuevas técnicas
- 
- Incorporación y protocolización de las técnicas médicas con destacada relevancia.
  - Reciclajes de formación en talleres cada dos meses al personal médico.
  - Asistencia del personal médico a congresos nacionales e Internacionales.

**“El Equipo médico de Hedonai es un referente en el sector y participa dando formación para los laboratorios de primer nivel, y asistiendo a mesas redondas de avalado prestigio.”** <sup>20</sup>

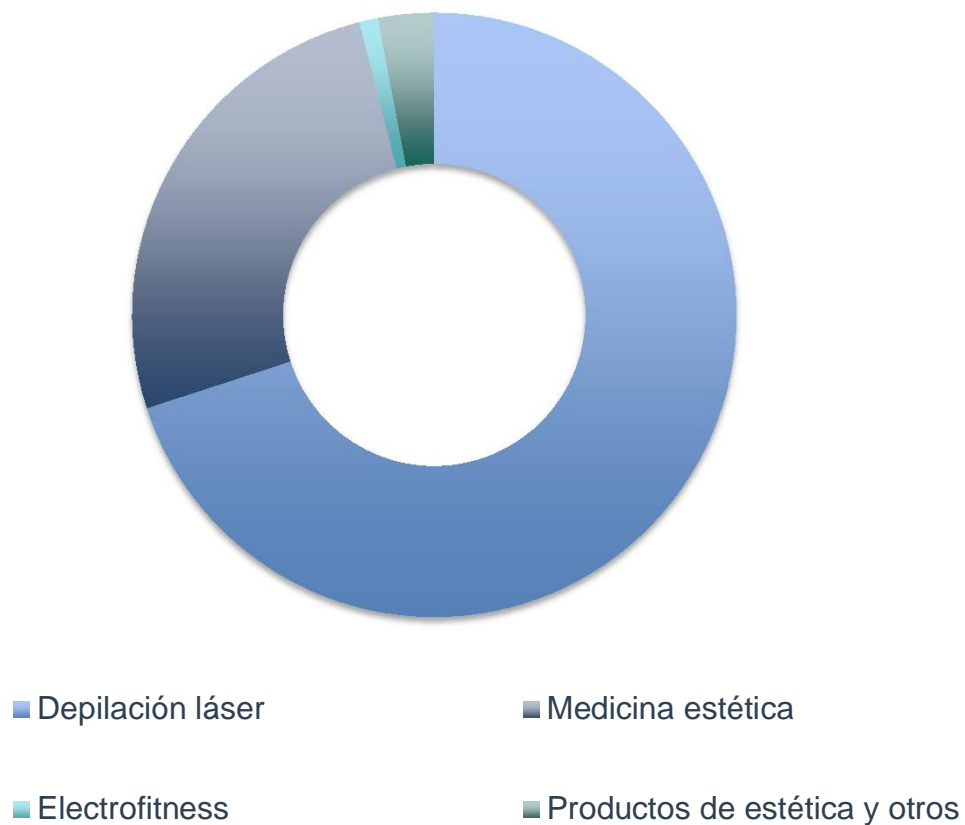
## 4. Principales Datos Económicos

Cientes e Ingresos

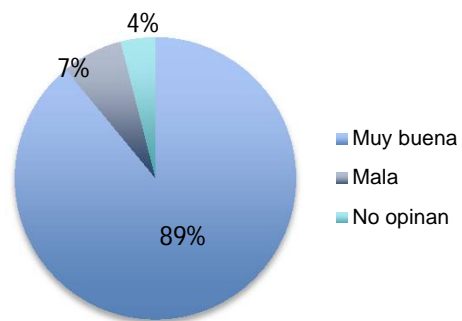
Mix de clientes



Distribución por línea de negocio



Satisfacción de clientes



Estrategia y consolidación del mercado nacional



Nuevas técnicas de venta en InfoHedonai  
Atención al cliente on-line



Llevar todas las líneas de negocio a todos los centros



2014 (Nº Centros)  
18 DEPILACION 22 MEDICINA

MEDIO PLAZO  
40 CENTROS CON DEP. LASER,  
MEDICINA ESTÉTICA Y  
ELECTROFITNESS

Facturación Media Centro  
Depilación  
250.000 euros



Facturación Media Centro Médico  
Completo  
450.000 euros

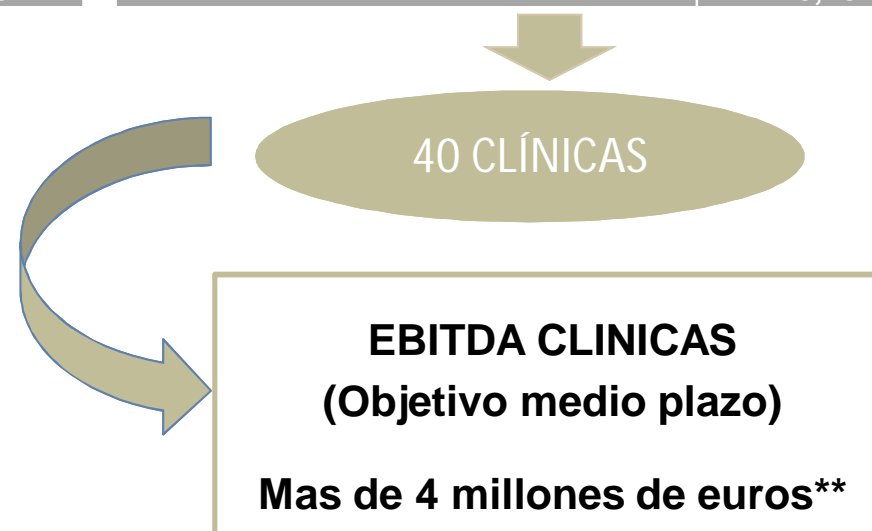


Estrategia y consolidación en el sector

CENTRO DE DEPILACIÓN TIPO* (Miles de Euros)		CENTRO MEDICO TIPO* (Miles de Euros)	
<b>IMPORTE NETO CIFRA DE NEGOCIO</b>	<b>242,0</b>	<b>IMPORTE NETO CIFRA DE NEGOCIO</b>	<b>497,70</b>
Depilación Láser	233,0	Depilación Láser	205,30
Medicina Estética	-	Medicina Estética	225,10
Electrofitness	-	Electrofitness	54,00
Productos de Estética y Otros	9	Productos de Estética y Otros	13,30
<b>Coste de Ventas</b>	<b>-12,3</b>	<b>Coste de Ventas</b>	<b>-74,60</b>
<b>Gastos de Personal</b>	<b>-112,0</b>	<b>Gastos de Personal</b>	<b>-171,20</b>
<b>Otros Gastos de Explotación</b>	<b>-69,9</b>	<b>Otros Gastos de Explotación</b>	<b>-111,70</b>
<b>EBITDA CLÍNICA</b>	<b>47,80</b>	<b>EBITDA CLÍNICA</b>	<b>140,20</b>

**Otros Factores Crecimiento**  
Internacionalización  
Crecimiento Inorgánico

The diagram shows a map of South America on the left and a map of Spain on the right. A curved arrow points from the Spanish map to the South American map, indicating international expansion. A second curved arrow points from the Spanish map towards the right, indicating inorganic growth.



\*Cifras representativas de clínica tipo tras la reestructuración terminada en Abril-15  
\*\*Hipótesis dependiente del grado de maduración de las clínicas.

# VOUSSE

Corp

C/ Escolano 20, 6  
46001, Valencia (España)

[info@vousse.es](mailto:info@vousse.es)

Para contactar con el Departamento de Atención al Inversor:

[accionistas@vousse.es](mailto:accionistas@vousse.es)